

ミドルタイプフォーマット

うちわサイズ: 約横170mm×縦240mm(柄:91mm)
紙サイズ: 横180mm×縦150mm
用紙型抜きサイズ: 約横167mm×縦128mm

うちわの型サイズ (型抜き線)

うちわの最終の仕上りラインです。
この線で型抜きされます。
このアタリ線と実際の断裁位置は若干のずれが生じます。

切れてはいけない デザインの領域

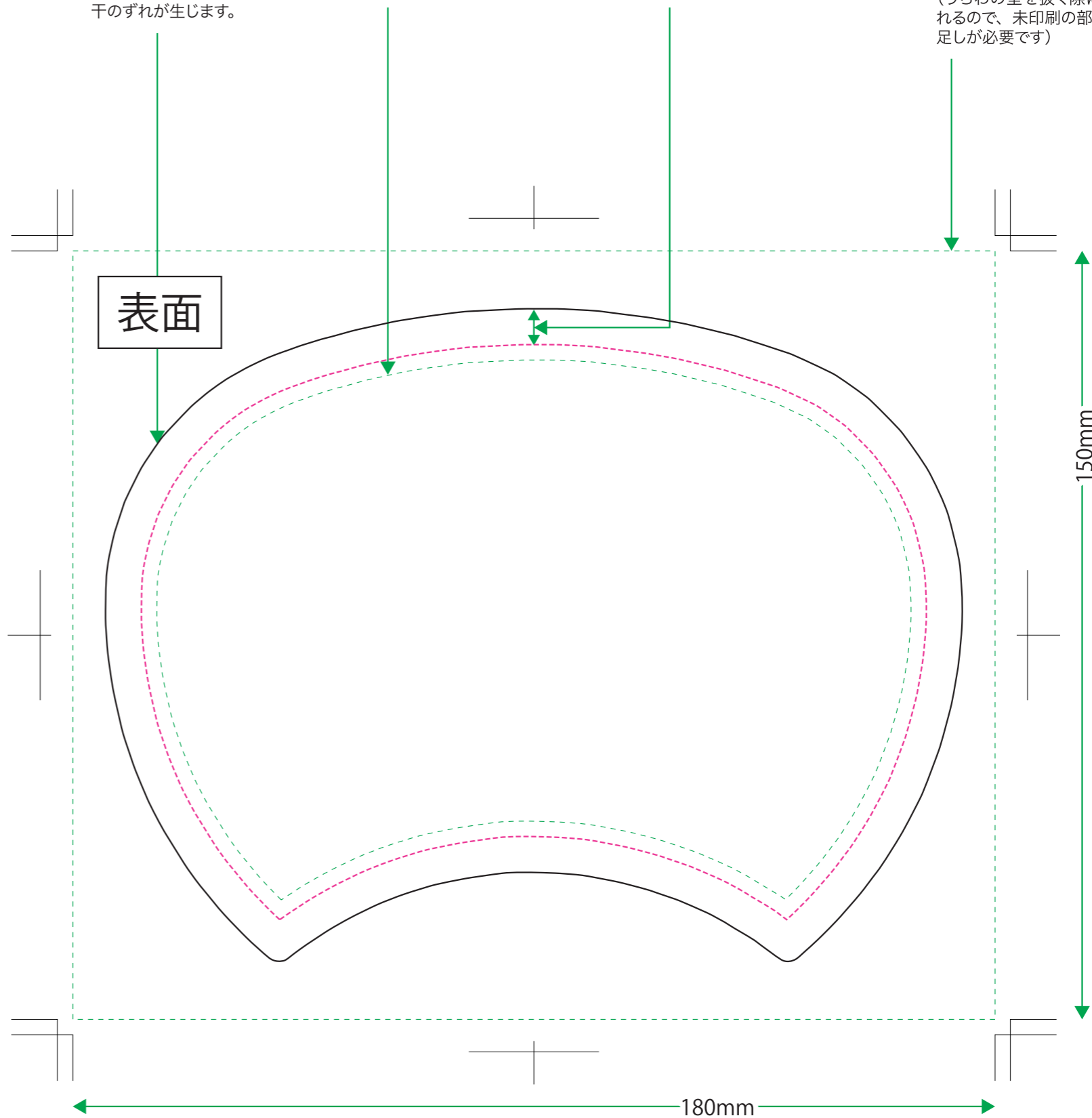
文字、柄で切れてはいけないデザインはこのラインの内側に収めて下さい。

うちわの周りに フチがあるデザインの時

うちわの型サイズから内側に最低7mm必要です。

紙サイズ 色べた・写真等の塗り足し部分

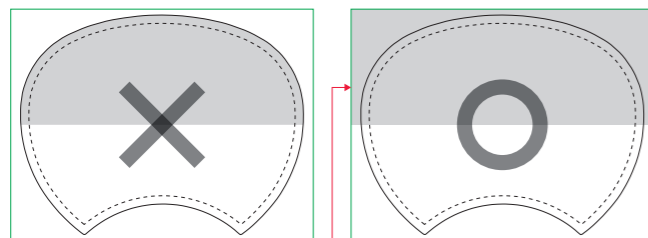
デザインのバックに色ベタや写真が入る時、このラインまで塗り足しが必要です。
(うちわの型を抜く際に、カット面が多少ずれるので、未印刷の部分がでないように塗り足しが必要です)



データ入稿について ※必ずお読みください。

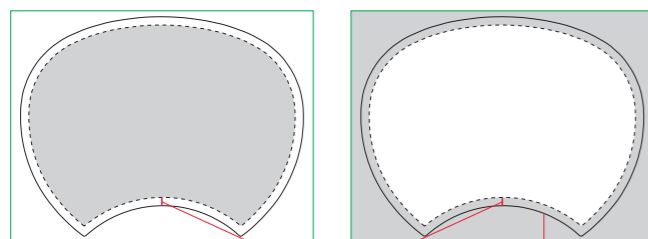
- アプリケーションはIllustratorをご使用してください。
- フォントは全てアウトライン化をしてください。
- デザインは必ず**デザインレイヤー**で作成してください。
デザインレイヤー以外に印刷部品を置かれますと印刷されません。
レイヤーの統合・アートボードの変更はしないでください。
- 画像はCMYKで、原寸配置時の解像度は350~400dpiをお願いします。
※画像がRGBだと、色味が異なって印刷されます。
- リンク画像ファイルは必ず添付してください。
- バージョンはCS4まで対応可能です。
- 完成見本・確認用データ(jpg・pdf等)の添付をお願いします。
確認用データは必ず最終入稿データと同じデザインか確認して入稿してください。
- 特色の場合は特色番号を指定してください。

- 塗り足しは紙サイズまで、入れておいてください。



紙サイズ(ここまで塗り足し)

- フチを付けたデザインの場合は、
型サイズから7mm以上内側にしてください。



7mm以上

型サイズ

裏面

